

WASTOP BACKVENTIL®

Vi kan läsa om det i tidningarna och många av oss har till och med upplevt det på obehagligt nära håll; stigande havsvattennivåer och extremväder blir allt vanligare och påverkar oss alla.

Genom vår innovativa backventil WaStop® har vi på Wapro hindrat tusentals översvämningar runt om i världen.

För att skydda mot översvämningar har vi på Wapro konstruerat WaStop® med lägsta möjliga öppningstryck samtidigt som den erhåller bästa möjliga tätning mot returflöde. Detta i kombination med den lägsta tryckförlusten på marknaden ger WaStop® de mest effektiva flödesförhållandena, vilket även ger den snabbaste evakueringen av vatten. Det här är viktiga egenskaper hos en backventil som ska skydda både människa och egendom.

FÖRDELARNA MED WASTOP®

- Snabb enkel installation besparar bygg- och installationskostnader
- Överlägset konstruktionsmaterial
- För både dagvatten och spillvatten
- Lägsta tryckförlusten bland backventiler
- Lång livslängd - Låg livscykelkostnad

- Självspolande konstruktion
- Få rörliga delar - driftsäker och praktiskt taget underhållsfri
- Dimensioner från 75-2000mm
- Stoppar vätskor, gaser, lukter, insekter, små djur och kyla
- Stoppar tillbakaflöde effektivt även vid låga flöden

ANVÄNDNINGSMRÅDEN - AVLOPP, DAGVATTEN, TIDVATTEN

Vi på Wapro vet att ett bra och effektivt översvämningsskydd alltid behöver fungera. Enkelt och effektivt. Därför hade vi på Wapro en sak i åtanke när vi uppfann WaStop® backventil, för nästan 20 år sedan. Ett automatiskt skydd som fungerar direkt och som dessutom är snabbt och enkelt att installera.

Den geniala funktionen i WaStop® bygger på principen om differentialtryck. Det gör att WaStop® fungerar helt självständigt, utan varken mänsklig interaktion, el eller konstant underhåll.

Men för att uppfinna den bästa backventilen på marknaden har våra ingenjörer tagit ytterligare några steg. Vi lade ner mycket tid på att fundera kring de olika delarna i processen och hur de påverkas av utformningen av ventilen. Våra ingenjörer kunde därför utveckla en ventil som fungerar i dagvatten, avlopp, mot lukt, samt att de tillgodosett behovet av olika storlekar för att möjliggöra en enkel eftermontering i befintliga rör. Dessutom är konstruktionen bara öppen vid aktivt flöde.

Vi har ett brett utbud av ventiler som täcker alla former och storlekar av rör, från 75mm - 2000mm som standard. För att minimera tid och kostnad för entreprenörer och slutkunder, håller vi ett stort lager och är snabba med våra leveranser.



WASTOP®

FÖRDELAR MED EN GENOMTÄNKT PRODUKT

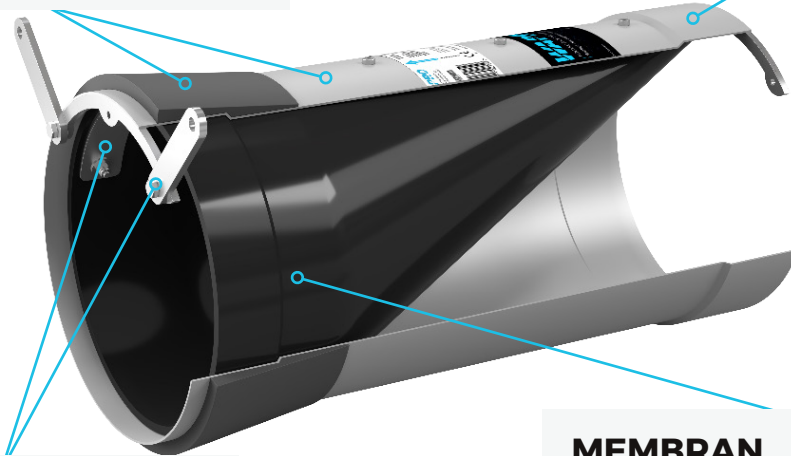
WaStop® är framtagen för att ge fastighets- och egendomsägare sinnesro. WaStop® är den mest tillförlitliga, högkvalitativa backventilen på marknaden.

HÖLJE & STOS

- Tunt rostfritt hölje
- Perfekt funktion oavsett befintlig rörkvalitet
- Lugn och ro - när du vet att den är 100% tät
- Låg livscykelkostnad
- Lägre energikostnader
- Snabb och enkel installation

DUBBLA KRAGAR

- Enkel installation för både ut- och inlopp
- En produkt för flera installationssituationer - minskad kostnad.
- Hjälper dig att hålla budget



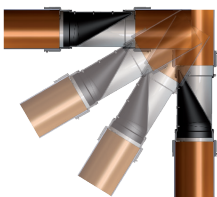
FIXERINGSMATERIAL

- Kvalitetsmaterial ger lång livslängd och låg livscykelkostnad
- Sinnesro - Ingenjörskonstruerad produkt som överstiger förväntningarna

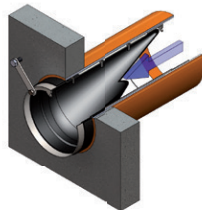
MEMBRAN

- Pulserande flöde rensar röret och minskar risk för igensättning och sedimentering, både upp- och nedströms
- Extremt låg tryckförlust
- Låg underhållskostnad
- Minnesmembran - tappar inte formen

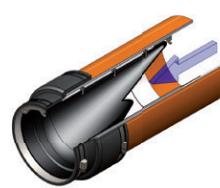
MÅNGSIDIGHETEN HOS WASTOP®



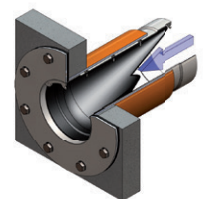
INFÄLLNING



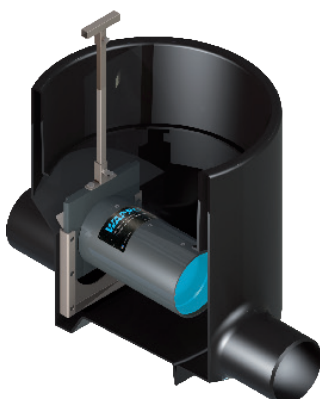
I BRUNN



UTLOPP



MED FLÄNS



WASTOP® FÖRINSTALLERAD I EN ACCESS-BRUNN

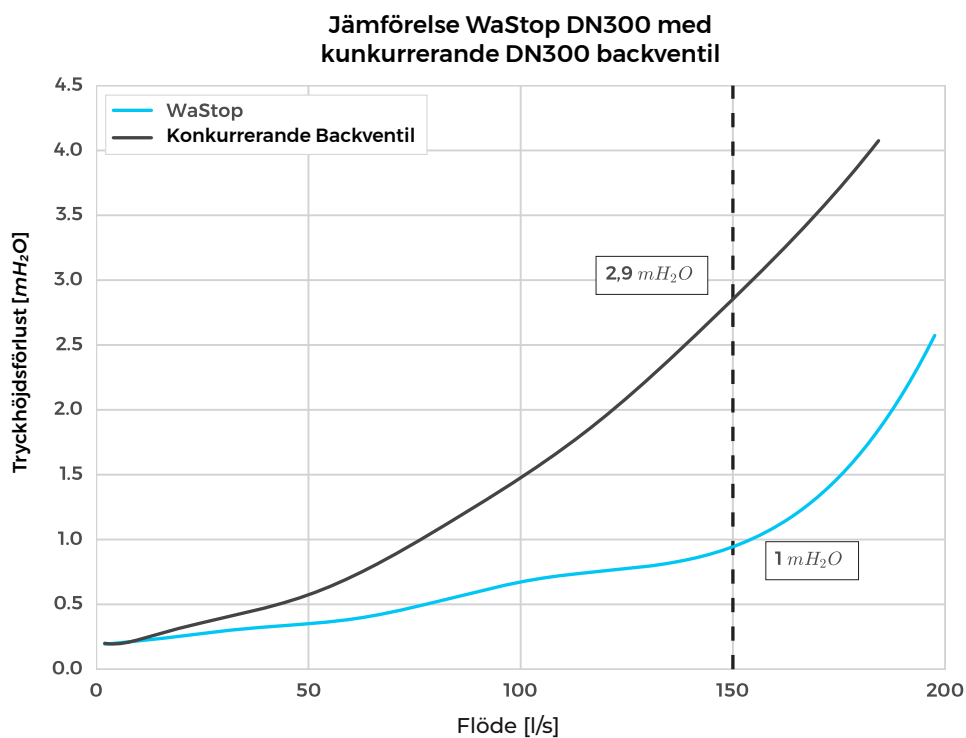
En WaAccess-brunn ger dig lugn och ro.

Väl installerad erbjuder WaAccess-brunnen fullständigt skydd mot tillbakaflöde i din avlopps- eller dagvattenledning. En genial produkt som skyddar din källare och egendom från översvämningar som orsakas av överbelastning i avloppssystemet. Dessutom skyddar den alltid mot obehagliga lukt.

- Lätt åtkomst från marknivå
- Enkel tillsyn/inspektion. Lyft bara på brunnslocket och dra upp modulen.
- Levereras komplett - spolbrunn och backventil i ett.

LÅG TRYCKFÖRLUST - EN GRUNDFÖRUTSÄTTNING

Att jämföra tryckförlustdata är svårt eftersom testproceduren sällan presenteras och det finns flera sätt att ändra data. Testresultaten som visas nedan utfördes emellertid i samma anläggning, med samma referenspunkter och förutsättningar, vilket gör dem fullt jämförbara. Testresultatet visar att WaStop har **65% lägre tryckförlust** än en av de marknadsledande konkurrerande backventilerna, vid flöde (150l/s). Ventilerna testades sida vid sida i utomhusmiljö.



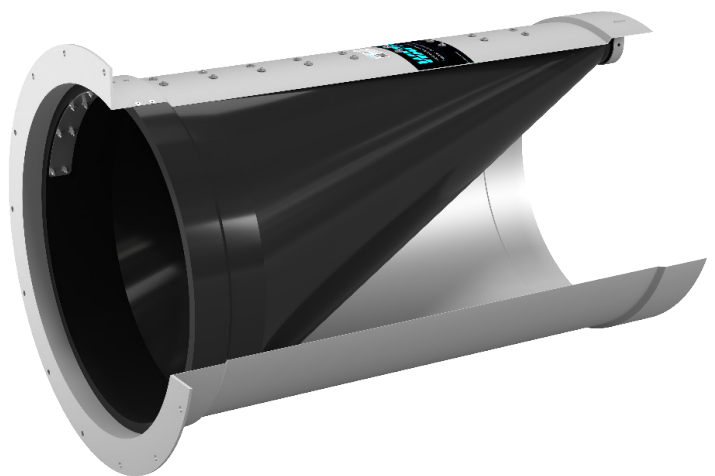
DET BREDASTE UTBUDET AV STORLEKAR FÖR ATT PASSA ALLA RÖR

Vi på Wapro vet att det finns ett brett utbud av rör på marknaden och att dessa rör inte alltid är perfekta. För att vara säkra på att våra backventiler passar och skyddar till 100%, har våra ingenjörer designat bort den x-faktorn.

I enlighet med vårt kundlöfte om "sunt förnuft och enkelhet", har vi utvecklat ett standardutbud av WaStop från 75-2000mm.

Utöver detta har vi en "Superior Fit Seal" (stos) för att se till att det inte finns något läckage mellan det befintliga röret och WaStop backventil. Vi konstruerade denna tätning för att skapa perfekt passform men även för att kunna garantera en snabb och enkel installation. Tid är pengar.

Alla storlekar finns i korta versioner eller med flänsar och kan anpassas efter behov. Alla WaStop®-standardventiler är reversibla för inlopps- eller utloppsinstallation och kan användas både vertikalt och horisontellt.



WASTOP® STANDARD - DIMENSIONER

Lång livscykel är en del av vårt DNA och en del av det värde som våra produkter ger kunden. Därför använder vi alltid rätt material för specifika tillämpningar. Rostfritt stål AISI 304 (EN1.4301) och AISI 316L (EN1.4404), tillsammans med, beroende på användningsområde, det lämpligaste membranmaterialet.

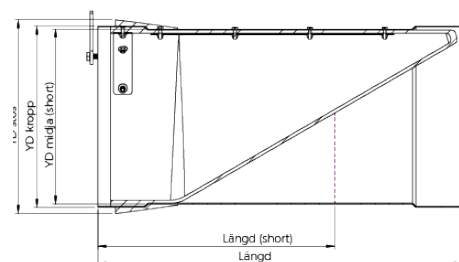
WASTOP® STANDARD - 304/316 ROSTFRITT STÅL

| Modell* | DN | Längd | Längd** (Short) | YD stös | YD kropp | YD midja (YD Short) | Öppningstryck standard*** | Stängningstryck standard | Installation rör* | | Vikt |
|---------|------|-------|-----------------|---------|----------|---------------------|---------------------------|--------------------------|-------------------|------|-------|
| | | | | | | | | | Min | Max | |
| | [mm] | [mm] | [mm] | [mm] | [mm] | [mm] | [mmH ² O] | [mmH ² O] | | | [kgs] |
| WS97 | 100 | 210 | 160 | 102 | 97 | 93 | 180 | 70 | 99 | 101 | 0,7 |
| WS101 | 110 | 215 | 165 | 105 | 100 | 96 | 190 | 60 | 101 | 104 | 0,8 |
| WS116 | 125 | 230 | 160 | 120 | 115 | 111 | 250 | 90 | 117 | 120 | 0,9 |
| WS146 | 150 | 300 | 200 | 160,5 | 144,5 | 138,5 | 230 | 80 | 146 | 159 | 2,4 |
| WS183 | 200 | 385 | 270 | 201 | 181 | 173 | 260 | 120 | 182 | 200 | 4,2 |
| WS193 | 200 | 395 | 275 | 211 | 191 | 183 | 210 | 110 | 193 | 210 | 5 |
| WS215 | 225 | 450 | 300 | 235 | 215 | 207 | 220 | 130 | 216 | 233 | 5,5 |
| WS230 | 250 | 480 | 320 | 250 | 230 | 222 | 200 | 120 | 232 | 248 | 6 |
| WS240 | 250 | 520 | 350 | 260 | 240 | 232 | 190 | 110 | 242 | 258 | 7 |
| WS265 | 300 | 550 | 365 | 285 | 265 | 256 | 180 | 120 | 267 | 283 | 10 |
| WS290 | 300 | 600 | 400 | 310 | 290 | 280 | 220 | 160 | 293 | 307 | 10 |
| WS340 | 350 | 700 | 500 | 352 | 340 | 328 | 360 | 220 | 343 | 349 | 18 |
| WS370 | 400 | 730 | 500 | 394 | 370 | 358 | 240 | 160 | 373 | 391 | 20 |
| WS390 | 400 | 750 | 500 | 414 | 390 | 378 | 310 | 190 | 393 | 411 | 24 |
| WS440 | 450 | 840 | 560 | 467 | 443 | 431 | 210 | 140 | 446 | 464 | 28 |
| WS490 | 500 | 900 | 600 | 506 | 490 | 474 | 270 | 180 | 493 | 503 | 29 |
| WS515 | 515 | 1000 | 650 | 539 | 515 | 499 | 265 | 165 | 518 | 536 | 38 |
| WS590 | 600 | 1200 | 800 | 603 | 587 | 567 | 370 | 240 | 590 | 598 | 48 |
| WS690 | 700 | 1300 | 870 | 710 | 690 | 670 | 280 | 180 | 695 | 705 | 63 |
| WS750 | 750 | 1400 | 950 | 770 | 750 | 726 | 390 | 240 | 755 | 765 | 75 |
| WS790 | 800 | 1500 | 1000 | 810 | 790 | 766 | 350 | 230 | 795 | 805 | 88 |
| WS885 | 900 | 1700 | - | 915 | 885 | 855 | 400 | 270 | 890 | 910 | 116 |
| WS985 | 1000 | 1800 | - | 1015 | 985 | 955 | 390 | 260 | 990 | 1010 | 141 |
| WS1040 | 1050 | 2000 | - | - | 1040 | - | 350 | 220 | 1048 | - | 221 |
| WS1185 | 1200 | 2250 | - | - | 1185 | 1155 | 460 | 290 | 1190 | - | 290 |
| WS1385 | 1400 | 2600 | - | - | 1385 | 1349 | 540 | 350 | 1390 | - | 440 |
| WS1485 | 1500 | 2800 | - | - | 1485 | 1441 | 620 | 390 | 1490 | - | 642 |
| WS1585 | 1600 | 3000 | - | - | 1585 | 1541 | 600 | 380 | 1590 | - | 700 |
| WS1785 | 1800 | 3100 | - | - | 1785 | - | 650 | 420 | 1790 | - | 920 |
| WS1980 | 2000 | 3400 | - | - | 1980 | - | 745 | 480 | 1988 | - | 1300 |

* Vi har en uppsättning med standardstorlekar som snabbt kan anpassas för att passa alla applikationer. Med eller utan fläns, för inlopp, utlopp eller infällning.

** Anpassade extra korta ventiler finns tillgängliga. *** Öppningstryck i "open air" med standardmembran. Finns tillgängliga med lägre och högre öppningstryck.

WASTOP® STANDARD - ROSTFRITT



WASTOP® STANDARD - PVC/PE

| Modell | DN | Längd | YD kropp | Öppningstryck standard | Stängningstryck standard | Vikt |
|-----------|------|-------|----------|------------------------|--------------------------|-------|
| | | | | | | |
| | [mm] | [mm] | [mm] | [mmH ² O] | [mmH ² O] | [kgs] |
| WS75PVC | 75 | 125 | 75 | 190 | 70 | 0,3 |
| WS110PVC | 110 | 210 | 110 | 200 | 60 | 0,9 |
| WS125PVC | 125 | 240 | 125 | 190 | 80 | 1,2 |
| WS160PVC | 160 | 310 | 160 | 220 | 80 | 2,1 |
| WS200PVC | 200 | 400 | 200 | 190 | 110 | 4,1 |
| WS250PE | 250 | 480 | 250 | 220 | 130 | 6,3 |
| WS250PE-I | 250 | 480 | 236 | 220 | 140 | 4,6 |
| WS315PE | 315 | 600 | 315 | 220 | 160 | 12,5 |
| WS315PE-I | 315 | 600 | 295 | 230 | 170 | 8,3 |

WASTOP® STANDARD - PVC/PE

